

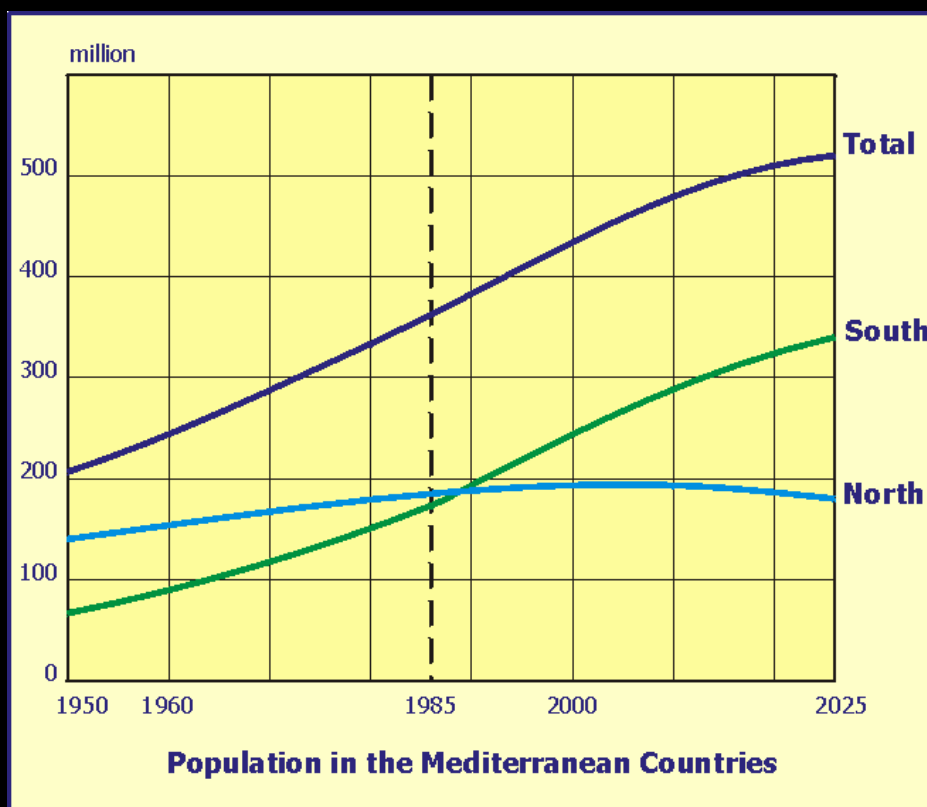
PROCOLE  
RELATIF A LA GESTION  
INTEGREE DES ZONES  
COTIERES DE LA  
MEDITERRANEE

I v i c a TRUMBI C  
PNUE/PAM - CAR/PAP



2emes RENCONTRES FRANCO-HELLENIQUES/ATHENES/16-17 MARS 2009

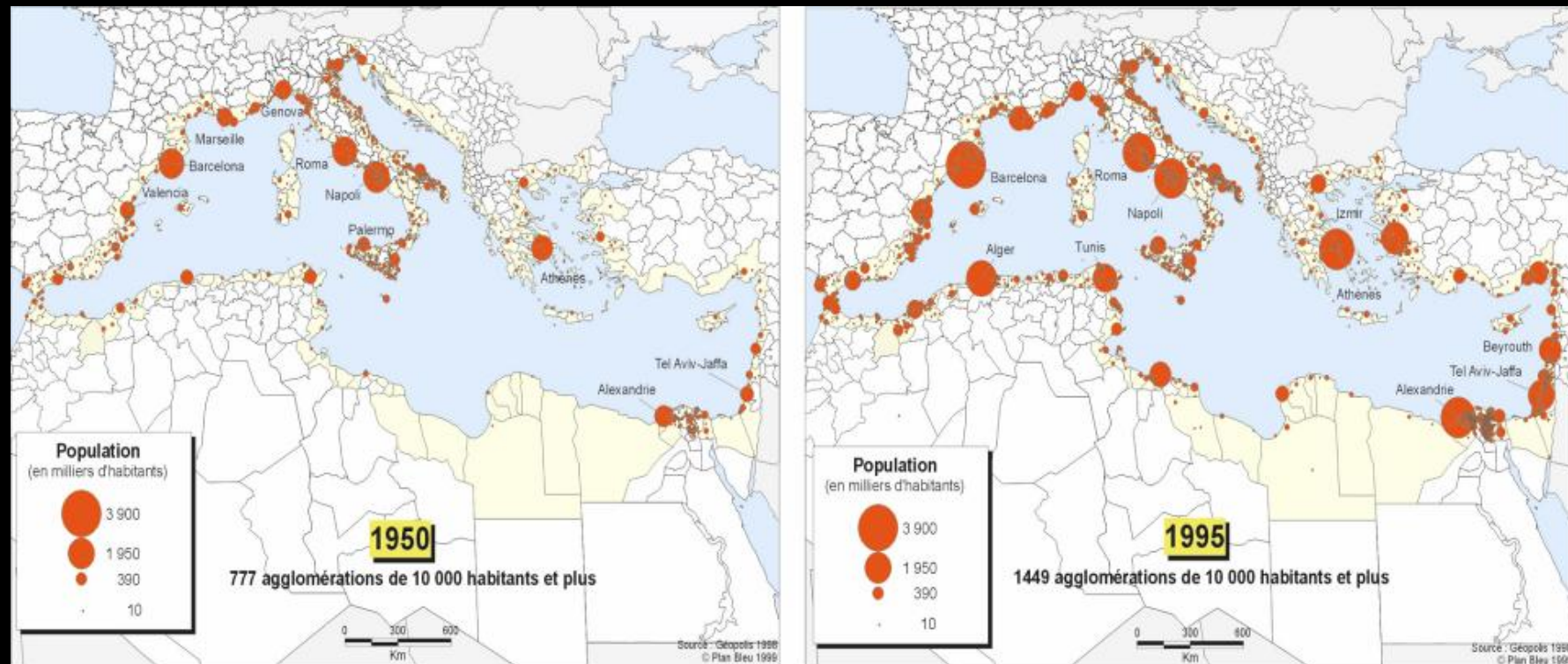
# Pressions sur le littoral : Croissance démographique



- Population côtière: de 85 millions en 1980 à 124 millions en 2000 (croissance de 46%) ;
- Croissance projetée: 210 millions d'ici l'an 2025

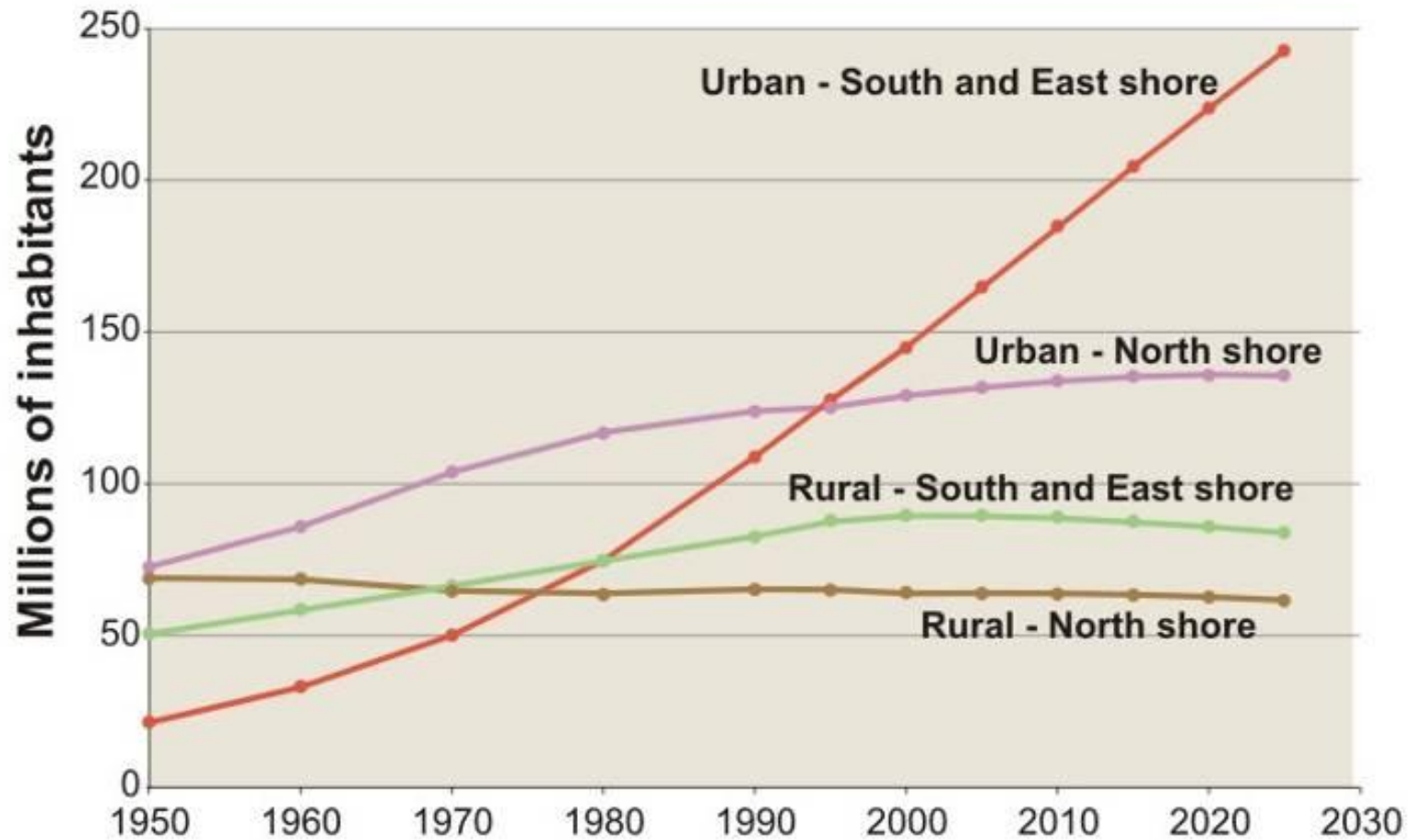


# Pressions sur le littoral : Urbanisation



2emes RENCONTRES FRANCO-HELLENIQUES/ATHENES/16-17 MARS 2009

## Urban population in the Mediterranean countries, trends and forecasts



Source: Attané and Courbage; Plan Bleu, 2002

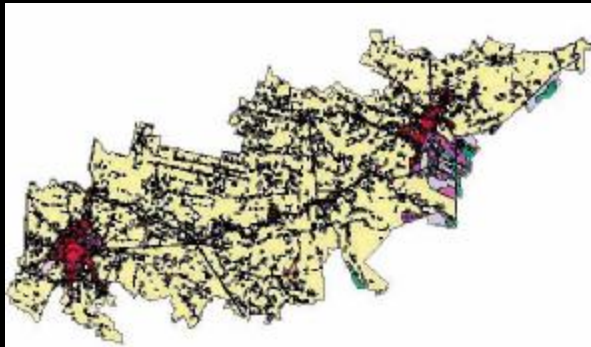


2emes RENCONTRES FRANCO-HELLENIQUES/ATHENES/16-17 MARS 2009

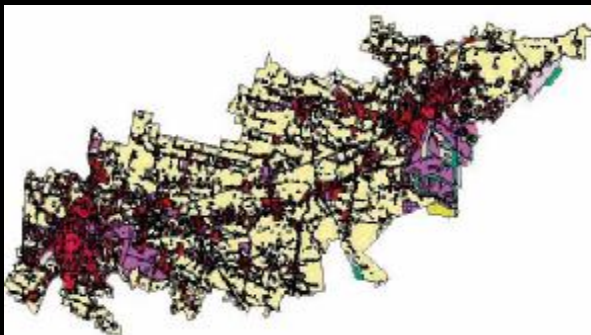
# Expansion of urban littoral

Padua and (Venice) Mestre

1955



1997

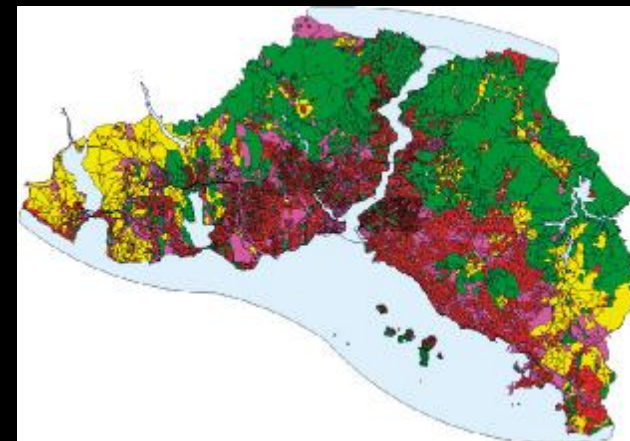


Istanbul

1945



2000

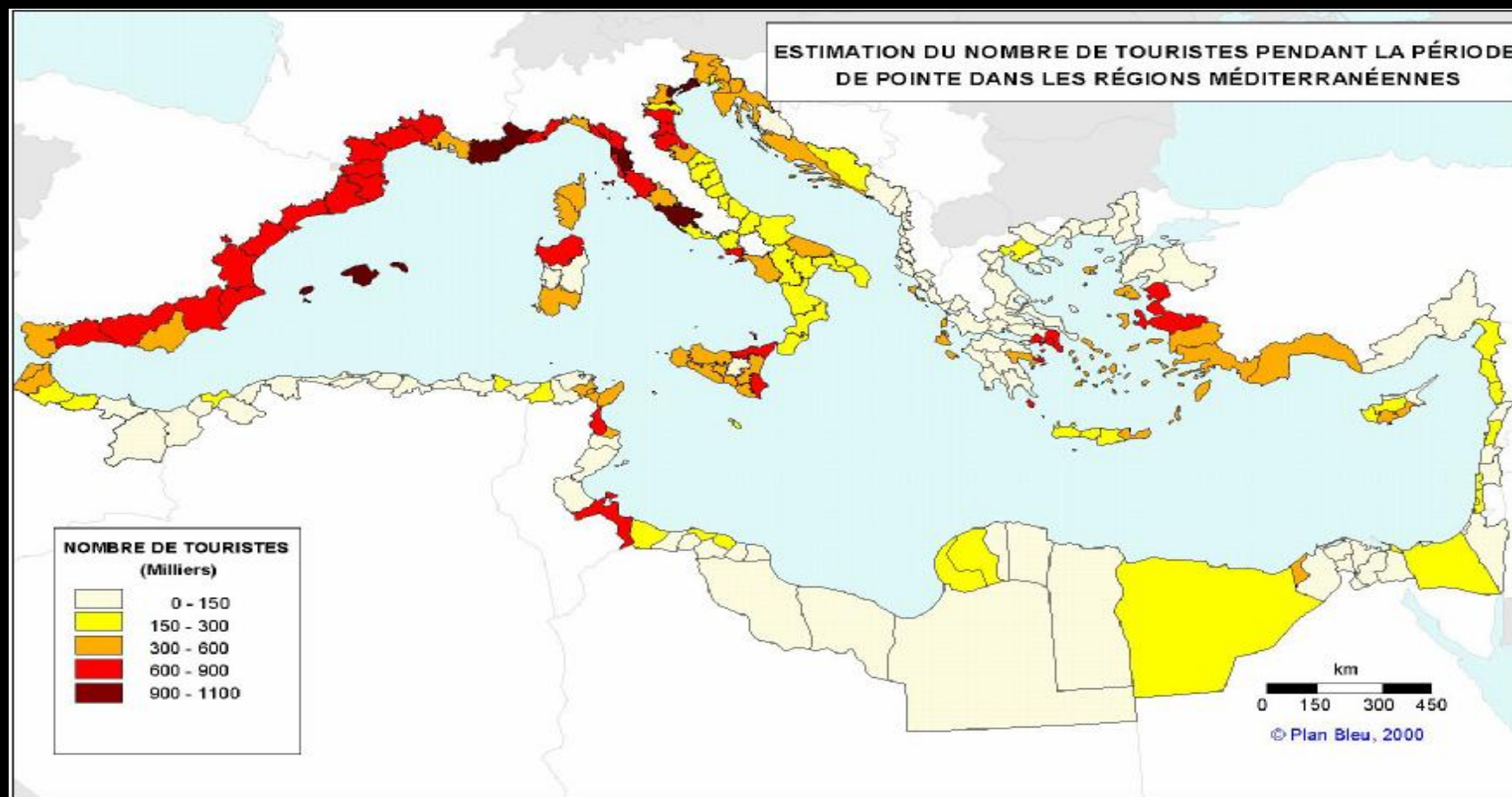


2emes RENCONTRES FRANCO-HELLENIQUES/ATHENES/16-17 MARS 2009



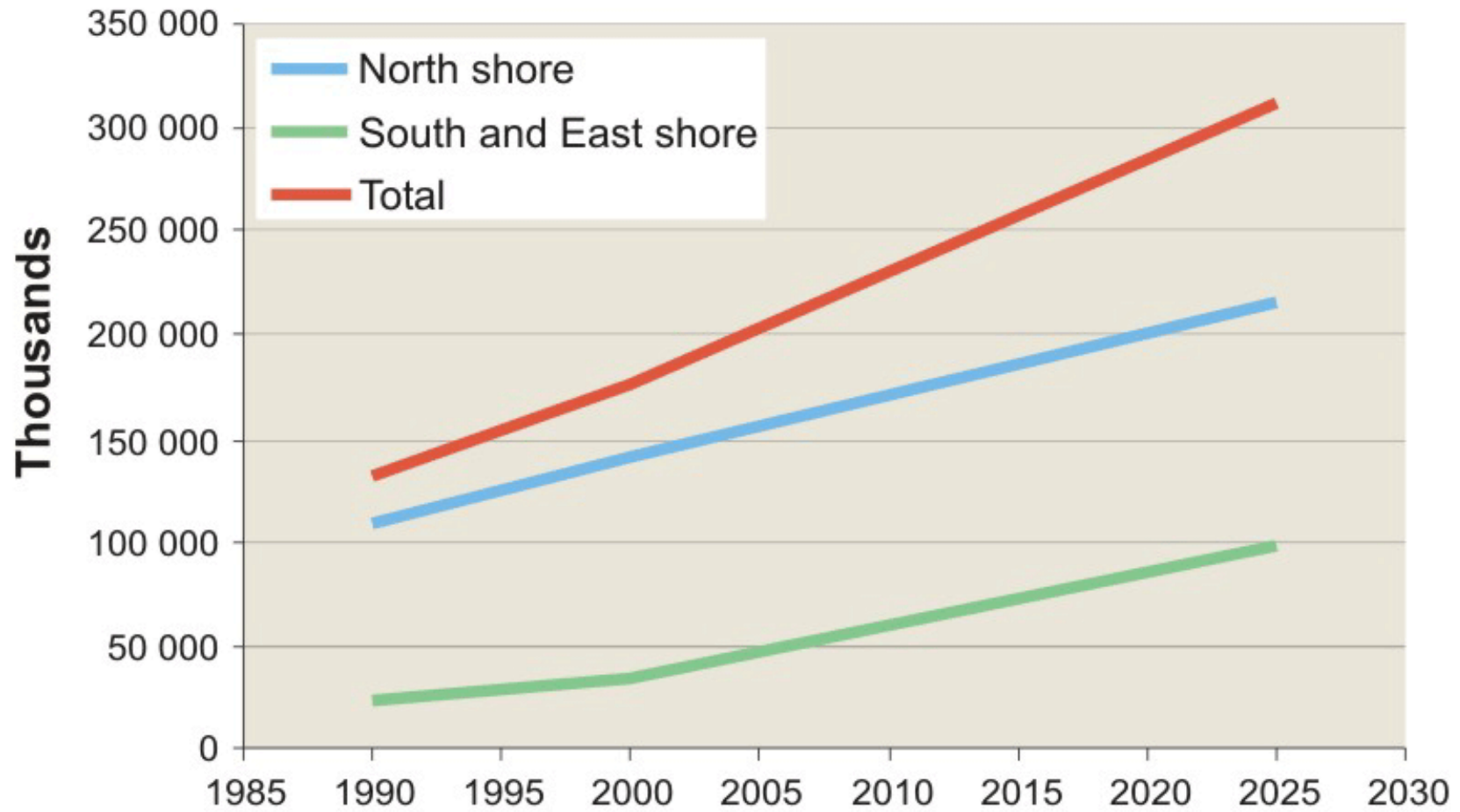
2emes RENCONTRES FRANCO-HELLENIQUES/ATHENES/16-17 MARS 2009

# Pressions sur le littoral : Tourisme



2emes RENCONTRES FRANCO-HELLENIQUES/ATHENES/16-17 MARS 2009

Tourist visits (domestic and international) N1; 1990 to 2025

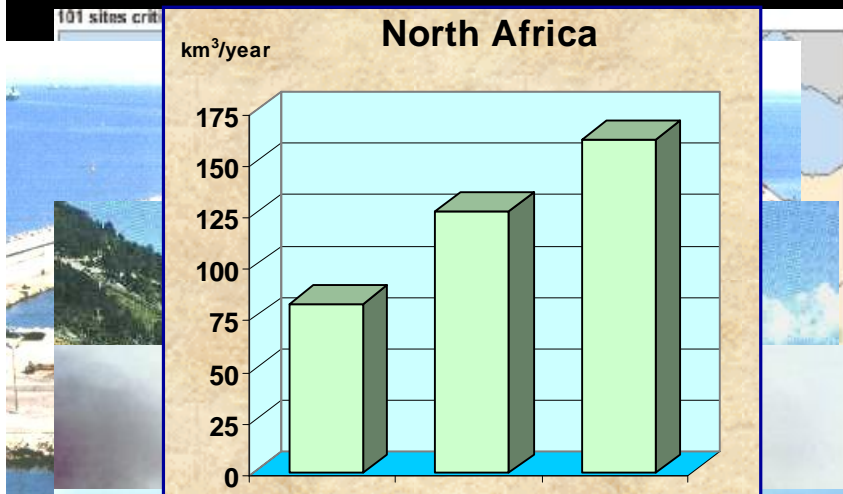


Source : Estimation Plan Bleu



2emes RENCONTRES FRANCO-HELLENIQUES/ATHENES/16-17 MARS 2009

# Le resultat..



- Plus de 100 “points noirs”
- Plus de 200 pétroliers en navigation tous les jours
- Des écosystème fragiles, des especes rares et endemiques, la plupart menacées d’extinction
- Des ressources agricoles limitées
- Seulement 5% de la surface boisée, incendies de forêt
- De nombreux deltas, estuaires et basses terres qui seront affectés par le changement climatique
- La demande en eau accrue, surtout au Sud et à l’Est
- Erosion côtière; paysages côtiers



# Points critiques

- § Tendance à s'approcher au maximum de la ligne de côte ;
- § Incompatibilité des différentes occupations du sol qui ne peuvent pas se juxtaposer ;
- § Propriété privée des terrains côtiers qui entrave l'accès libre à la côte ;
- § Les objectifs de préservation des ressources côtières souvent incompatibles avec le profit économique à long terme.



# Ri poste de la communauté méditerranéenne



2emes RENCONTRES FRANCO-HELLENIQUES/ATHENES/16-17 MARS 2009

# GI ZC

"Gestion intégrée des zones côtières" est un processus dynamique de gestion et d'utilisation durables des zones côtières, prenant en compte simultanément la fragilité des écosystèmes et des paysages côtiers, la diversité des activités et des usages, leurs interactions, la vocation maritime de certain activités, ainsi que leurs impacts à la fois sur la partie marine et la partie terrestre.



2emes RENCONTRES FRANCO-HELLENIQUES/ATHENES/16-17 MARS 2009

# Realisations

- Législation
- Institutions
- Monitoring
- Société Civile
- Zones Protégées
- Financement
- Initiatives sub-régionales
- Projets côtiers



2emes RENCONTRES FRANCO-HELLENIQUES/ATHENES/16-17 MARS 2009

# Obstacles

- Manque de vision stratégique
- Approche de la GIZC trop orientée vers l'utilisation du sol
- Systèmes administratifs traditionnels: application non satisfaisante
- Faible intégration des aspects environnementaux
- Support financier national insuffisant
- Indicateurs inadéquats
- Faible représentation de la Société Civile



# El ements défavorabl es à une GIZC

- La GIZC est un processus coûteux
- Il est techniquement, institutionnellement et administrativement très compliqué
- Il prend beaucoup de temps
- Il n'est pas toujours facilement compris par tous les acteurs
- Il y a de nombreuses personnes qui sont sceptiques ou opposées
- En dépit de ces aspects négatifs de la GIZC, il est généralement admis que la GIZC n'est pas une option mais une nécessité.



# Un tournant décisif: Protocole relatif à la gestion intégrée des zones côtières de la Méditerranée



2emes RENCONTRES FRANCO-HELLENIQUES/ATHENES/16-17 MARS 2009

# Adopti on

- 15<sup>ème</sup> réuni on ordi naire des PC  
(Al meri a, 15- 18 j anvier 2008)
- Conférence des pl éni potenti ai res  
(Madri d, l e 21 j anvier 2008)



2emes RENCONTRES FRANCO-HELLENIQUES/ATHENES/16-17 MARS 2009

# Structure du Protocole GIZC

- Partie I : Dispositions générales
- Partie II : Eléments de la gestion intégrée des zones côtières
- Partie III : Instruments de la gestion intégrée des zones côtières
- Partie IV : Risques affectant la zone côtière
- Partie V : Coopération internationale
- Partie VI : Dispositions institutionnelles
- Partie VII : Dispositions finales



2emes RENCONTRES FRANCO-HELLENIQUES/ATHENES/16-17 MARS 2009

# LE PROTOCOLE DE GIZC EST UNE VISION

## OBJECTIFS

- Développement durable
- Préservation
- Utilisation durable
- Intégrité
- Réduction des effets des risques naturels
- Cohérence entre les initiatives publiques et privées



2emes RENCONTRES FRANCO-HELLENIQUES/ATHENES/16-17 MARS 2009

# PRI NCI PES

- Nature complémentaire et interdépendante des parties marines et terrestres
- Capacité d'accueil de la zone côtière
- Approche écosystémique
- Gouvernance
- Coordination institutionnelle
- Stratégies, plans et programmes
- Multiplicité et diversité des activités
  - Répartition équilibrée des activités sur toute la zone côtière
- Evaluations préliminaires des risques
- Réparation des dommages



# Protocole GIZC: un document inédit

- *Précis*: le premier instrument juridique international qui offre une définition claire et précise de la zone côtière et exige la délimitation de la zone de retrait.
- *Innovant*: il traite d'un certain nombre de questions qui sont pour la première fois abordées dans la législation côtière (îles patrimoine culturel; politique foncière); instruments économiques, financiers et fiscaux; risques naturels (changement climatique, érosion côtière).
- *Tourné vers l'avenir et proactif*: il est destiné à prévenir et pas seulement à réagir aux problèmes côtiers.



- *Complet*: il couvre toutes les questions cruciales pour l'environnement côtier et sa protection au 21<sup>ème</sup> siècle.
- *Intégré*: coordination institutionnelle; coordination des autorités nationales, régionales et locales; implication des organisations non gouvernementales et d'autres organisations compétentes; intégrité des zones marines et côtières.



# *Le protocole est très précis sur:*

- § la définition de la zone côtière
- § la définition de la GIZC
- § la définition de la zone de retrait (coastal setback)
- § la formulation des stratégies côtières
- § l'élaboration des études d'impact et des évaluations stratégiques de l'environnement
- § la formulation des stratégies de prévention des risques naturels, particulièrement ceux résultant du changement climatique
- § l'application de l'approche écosystémique
- § la soumission de rapports sur la mise en œuvre du protocole



# La valeur ajoutée du protocole

- Il aide à changer le risque de *status quo*, notamment :
  - le risque que la dégradation de l'environnement continue ;
  - le fait que les états n'auraient pas introduit de leur propre gré les directives GIZC dans leur législations nationales ;
  - la non existence de mesures collectives et globales pour changer les tendances de développement prévalant en Méditerranée ces dernières décennies ;
  - la non existence d'une stratégie régionale de développement durable.



- Le processus d'élaboration et d'adoption du protocole :
  - c'est un document voulu et demandé par les états ;
  - la flexibilité dans la négociation ;
  - la volonté d'avoir un protocole et non une recommandation ;
  - la volonté d'avoir un protocole avec toutes les répercussions qu'il peut avoir.
- Un document unique à l'échelle mondiale.
- Le protocole est quelque chose que les états ont demandé et non pas quelque chose qui leur a été imposée.



Qu' est - ce que la mise  
en oeuvre?

RATI F I C A T I O N

SUPP R I M E R L E S R I S Q U E S D U  
S T A U S Q U O

F A I R E D E L A V I S I O N U N E  
R E A L I T E



2emes RENCONTRES FRANCO-HELLENIQUES/ATHENES/16-17 MARS 2009

# QU' EST- CE QUI SUI T

- Commencer la mise en œuvre avant que le Protocole soit entré en vi gueur
- Approche « adaptée » aux besoins des pays
- Entrée en vi gueur: fin 2010?
- Plan d' action
- Complémentarité avec les projets méditerranéens maj eurs
- PAC



# Defis

- L'enthousiasme initial peut disparaître
- Certains pays peuvent ne pas fournir les ressources nécessaires et ne pas montrer assez de volonté politique pour mettre en oeuvre le Protocole
- Comme le Protocole est un document légal complexe, sa ratification doit être suivie par les législations nationales nécessaires mettant en place les instruments de mise en oeuvre adéquats. Ceci peut ne pas arriver ou ne pas être assez rapide.
- Il peut y avoir une opposition grandissante à l'application de certains des articles "sensibles" tels que ceux sur la définition de la zone de retrait côtière.
- Crise économique et financière actuelle



# L'ULTIME EXERCICE DE GOUVERNANCE



2emes RENCONTRES FRANCO-HELLENIQUES/ATHENES/16-17 MARS 2009



Programme des Nations Unies pour  
l'Environnement (PNUE)  
Plan d'Action pour la Méditerranée (PAM)

Programme d'Actions Prioritaires  
Centre d'Activités Régionales (PAP/CAR)  
Kraj Sv. Ivana 11  
21000 Split, CROATIE

e-mail: [pap@gradst.hr](mailto:pap@gradst.hr)  
<http://www.pap-thecoastcentre.org>